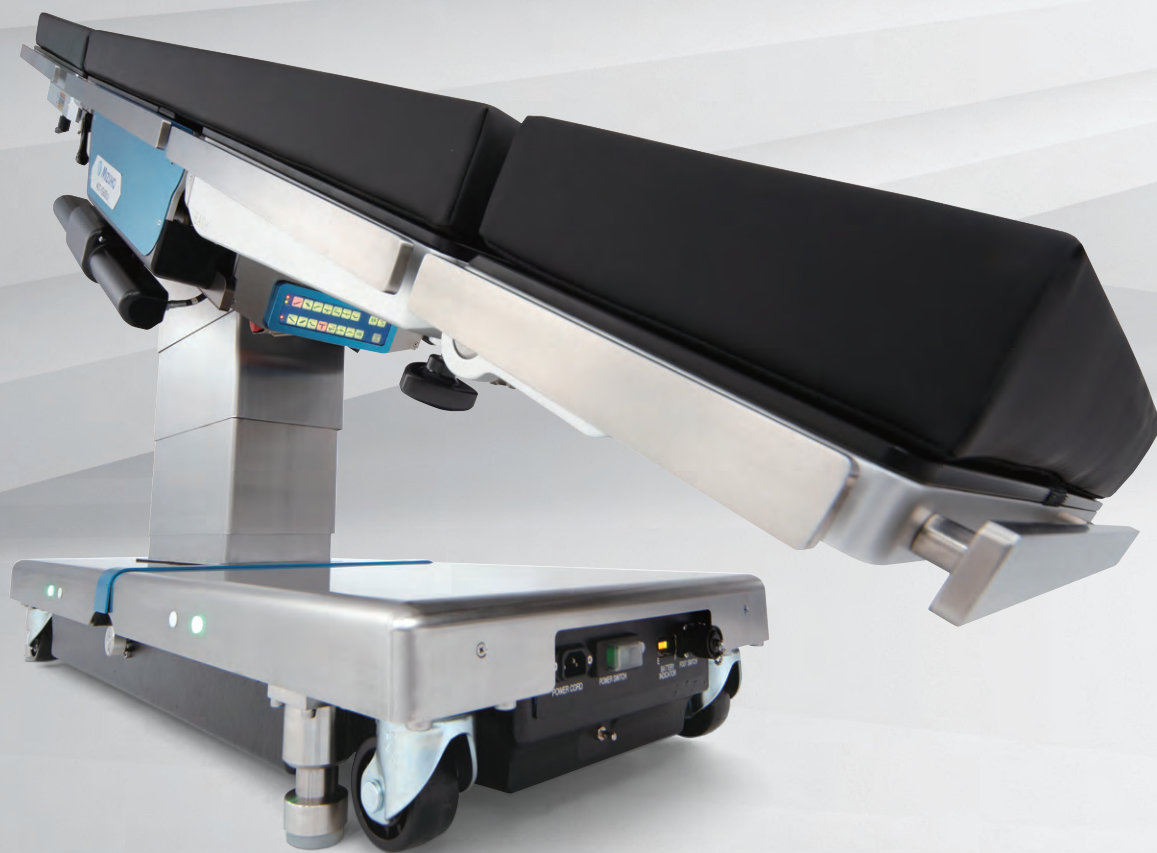




MOT-VS600Dj MOT-VS600DHj

MOT-VS600

**Evolutionary operating table,
VS600 series**



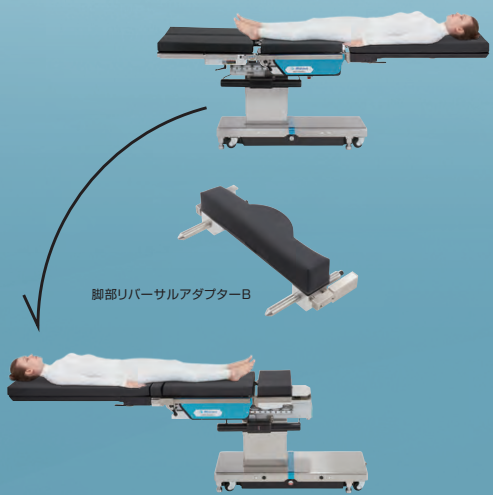
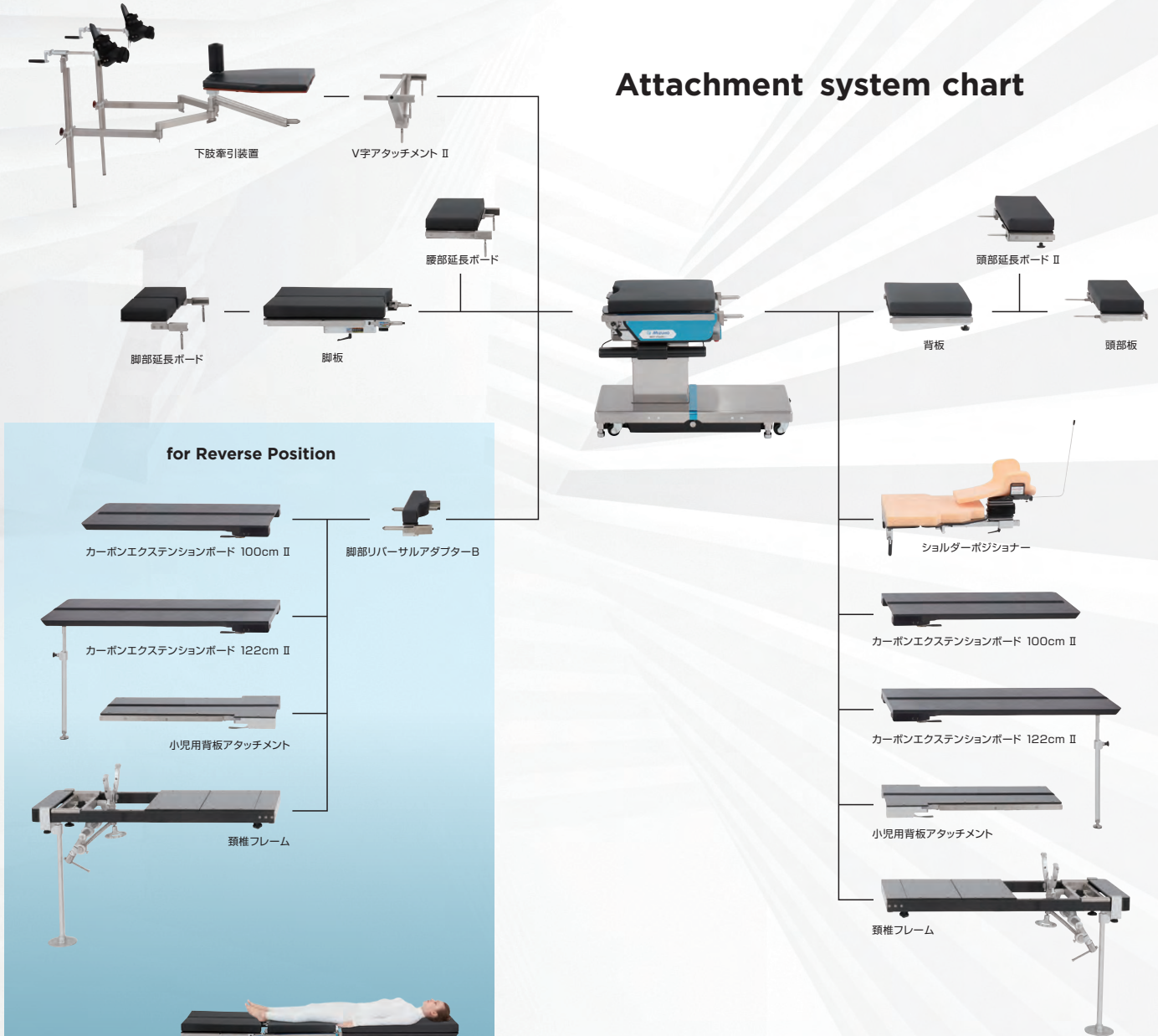
さまざまな手術体位に適応

近年、増加傾向にあるロボット手術に適応する体位設定や、
内視鏡手術にも適応する十分な可動範囲を実現。



Features

Attachment system chart



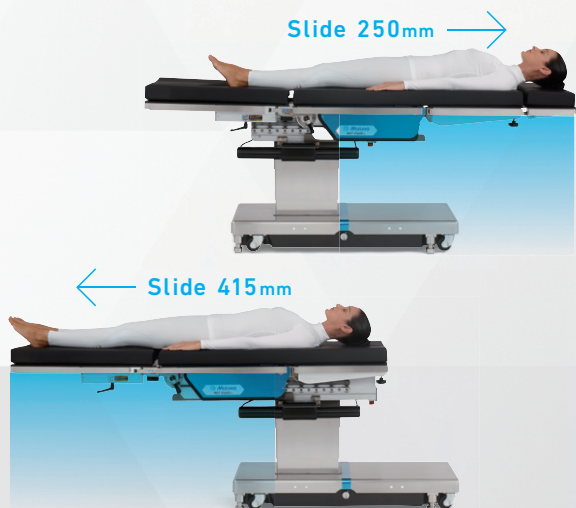
テーブルアタッチメント装着による拡張性

テーブルアタッチメントを組み合わせることで、さまざまな手術体位に対応。さらに「脚部リバーサルアダプター-B」を接続すれば脚側にもテーブルアタッチメントが装着できるようになり、患者の逆載せも可能にします。

Function

有効なイメージングエリア

頭側250mm、脚側415mmのスライド範囲とコラムベースのスリム化により十分なイメージングエリアを確保。



2種類の昇降範囲

多目的に使用できる十分な昇降レンジを設定。臨床現場の使用用途に合わせて2種類のタイプを用意。



MOT-VS600 Dj

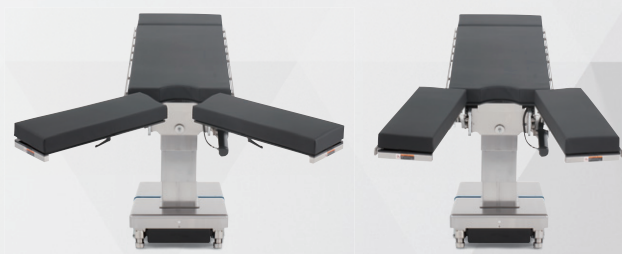
昇降範囲 最高位1000mm
最低位520mm

MOT-VS600 DHj

昇降範囲 最高位1060mm
最低位580mm

脚板の2段式開脚ジョイント

脚部のワーキングスペースがより広く確保できます。



ヘビーウェイト対応

ヘビーウェイトの患者に対応する十分な作動荷重を設定。

作動荷重360kg
(昇降450kg)



安全機能

患者の安全と、手術に携わるスタッフの支援を考慮して、安全機能を標準装備しました。



- ① バッテリーインジケータ
- ② ブレーキおよびパワーランプ
- ③ 非常用ブレーキ解除ハンドル

- ④ 緊急停止スイッチ
- ⑤ 予備スイッチ

Positioning



碎石位



パークベンチ位



腹臥位



頸椎手術位



ビーチチェア位



下肢牽引手術

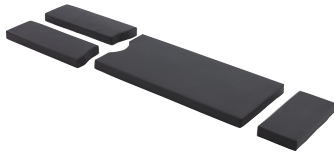


カーボンエクステンションボード装着

Option

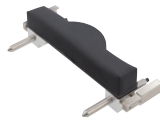
商品コード	JANコード	商品名
-------	--------	-----

マットレス	販売名:手術台 MOT-VS700Uij / 製造販売届出番号:13B1X00306N10314
-------	--



18-042-01	4946329385502	ミズホオリジナル難燃・防水性マットレス 頭部板 タイプA
18-042-11	4946329385519	ミズホオリジナル難燃・防水性マットレス 背板 タイプA
18-042-22	4946329385526	ミズホオリジナル難燃・防水性マットレス 腰板 タイプA
18-042-23	4946329385533	ミズホオリジナル難燃・防水性マットレス 腰板 タイプB
18-042-42	4946329385540	ミズホオリジナル難燃・防水性マットレス 背板・腰板 タイプA
18-042-52	4946329385571	ミズホオリジナル難燃・防水性マットレス ダブル脚板 タイプA

リバーサルアダプター	販売名:脚部リバーサルアダプター / 製造販売届出番号:13B1X00306N10332
------------	--



脚部リバーサルアダプターB

08-077-60	4946329365993	脚部リバーサルアダプターB
18-097-00	4946329378122	デジタルカセット格納枠 脚部リバーサルアダプター
18-042-90	4946329378139	ミズホオリジナルマットレス 脚部リバーサルアダプター

カセット格納枠(固定式)	販売名:X線撮影用カセット格納枠<固定式> / 製造販売届出番号:13B1X00306N10199
--------------	---



固定式カセット格納枠

18-090-00	4946329370089	固定式カセット格納枠 頭板 タイプA
18-090-10	4946329369830	固定式カセット格納枠 背板 タイプA
18-090-20	4946329369847	固定式カセット格納枠 腰板 タイプA
18-090-50	4946329369878	固定式カセット格納枠 ダブル脚板 タイプA

カセット格納枠(デジタル式)	販売名:X線撮影用カセット格納枠<固定式> / 製造販売届出番号:13B1X00306N10199
----------------	---



デジタルカセット格納枠

18-091-00	4946329369922	デジタルカセット格納枠 頭板タイプA
18-091-10	4946329369939	デジタルカセット格納枠 背板タイプA
18-091-20	4946329369946	デジタルカセット格納枠 腰板タイプA
18-090-50	4946329369878	固定式カセット格納枠 ダブル脚板 タイプA

コードレス操作ボックス	販売名:手術台 MOT-VS600Dj / 製造販売届出番号:13B1X00306N10284
-------------	---



18-043-53	4946329317930	VS600Dシリーズ用コードレス操作ボックスA
-----------	---------------	-------------------------

フットスイッチ	販売名:手術台 MOT-VS600Dj / 製造販売届出番号:13B1X00306N10284
---------	---



18-443-50	4946329317923	フットスイッチ Aタイプ
-----------	---------------	--------------

MOT-VS600

Specification

※詳細仕様については弊社営業担当までお問い合わせください。

商品名	MOT-VS600Dj	MOT-VS600DHj
商品コード	18-600-10	18-610-10
JANコード	4946329301502	4946329301540
販売名	手術台 MOT-VS600Dj	
製造販売届出番号	13B1X00306N10284	
類別名	機械器具(01)手術台及び治療台	
一般の名称	汎用電動式手術台	
JMDNコード	36867020	
クラス分類	I 特定保守管理医療機器	
テーブルトップ幅	2124mm(長)×500mm(幅)	
ベース寸法	1133mm(長)×483mm(幅)	
質量	390kg	400kg
定格電源電圧	AC100V-240V	
定格電源周波数	50-60Hz	
電源入力	450VA	
バッテリー電源電圧	DC24V	
昇降範囲(電動)	最高位1000mm 最低位520mm	最高位1060mm 最低位580mm
縦転角度(電動)	頭上がり30° 頭下がり40°	
横転角度(電動)	右下がり35° 左下がり35°	
背板屈折角度(電動)	上がり90° 下がり40°	
スライド量(電動)	頭方向250mm 脚方向415mm	
フレックス・リフレックス(電動)	有	
自動水平復帰(電動)	縦転/横転/背板屈折/フレックス	
頭板屈折角度(手動)	上がり60° 下がり90°	
脚板屈折角度(手動)	下がり90°	
脚板展開角度(手動)	第一関節:50° 第二関節:40°	
構成品	本体、難燃・防水性マットレス 電源コード、操作ボックス各1	

外寸図

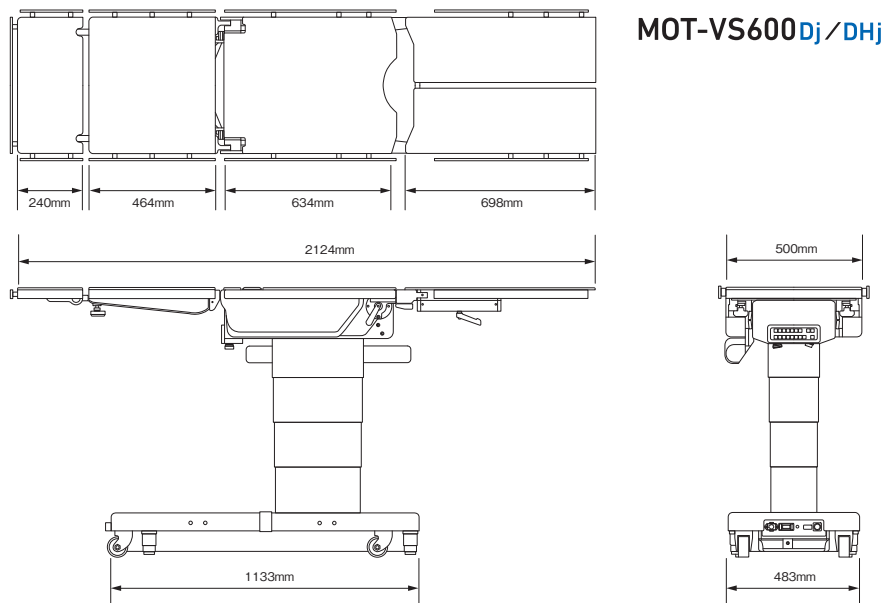
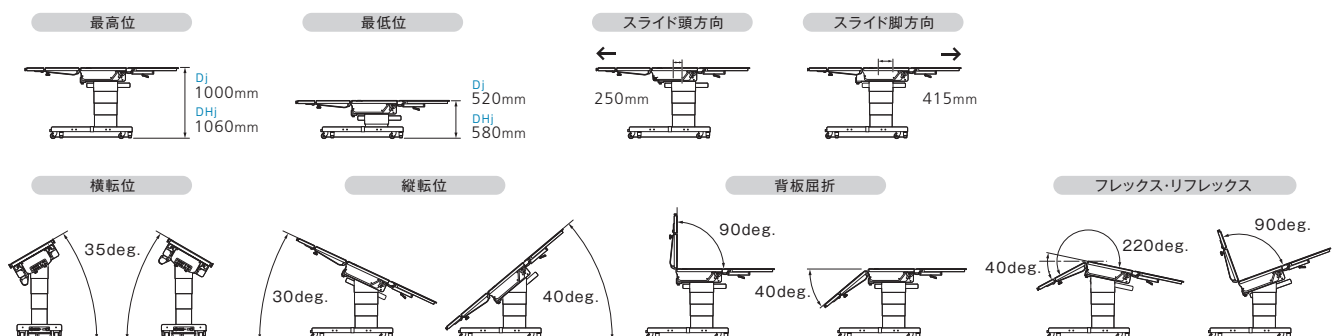


Table Function





MOT-VS600Dj MOT-VS600DHj

手術台の保守・点検サービス「Mizuho Care」のご案内

ミズホではお客様の手術台をより良い状態でご使用いただくために、保守点検サービス「Mizuho Care」をご提供しております。詳しくは弊社営業所または購入代理店までお問い合わせください。

ミズホ株式会社

<https://www.mizuho.co.jp>

【 本 社 】 〒113-0033 東京都文京区本郷3-30-13

- 販売事業部 TEL 03-3815-3097 FAX 03-3813-5068
- 販売マーケティング部 TEL 03-3815-3097 FAX 03-3813-5068
- 特販事業部 TEL 03-4334-9111 FAX 03-3813-5068

【 営 業 拠 点 】

- 北海道センター 〒060-0807 札幌市北区北7条西2-6 37山京ビル2F
TEL 011-716-4731 FAX 011-716-4803
- 東北センター 〒980-0014 仙台市青葉区本町1-11-2 SK仙台ビル2F
TEL 022-227-1688 FAX 022-227-1698
- 新潟センター 〒951-8068 新潟市中央区上大川前通七番町1230-7 ストークビル鏡橋6F
TEL 025-229-5458 FAX 025-222-4684
- 北関東センター 〒113-0033 東京都文京区本郷3-30-13
TEL 03-3815-3193 FAX 03-3815-1280
- 東海センター 〒464-0075 名古屋市千種区内山3-17-4 スズシン第2ビル3F
TEL 052-732-7130 FAX 052-732-7131
- 関西センター 〒550-0004 大阪市西区靱本町1-10-24 三共本町ビル7F
TEL 06-6444-3840 FAX 06-6444-3860
- 中国センター 〒730-0029 広島市中区三川町7-7 三川町パーキングビル13F
TEL 082-241-8826 FAX 082-241-8836
- 九州センター 〒812-0013 福岡市博多区博多駅東3-1-1 ZENNO筑紫通ビル5F
TEL 092-431-5022 FAX 092-474-4483

【関東圏 販売網（東京都、埼玉県、千葉県、神奈川県）】

- ミズホアーバン株式会社 〒113-0033 東京都文京区本郷3-29-3
TEL 03-3811-0350 FAX 03-3811-1880

【テクニカルサービス部】 〒285-0808 千葉県佐倉市太田2173-13

- 訪問修理受付 TEL 043-481-3367 FAX 043-481-3374
- お預り修理受付 TEL 043-481-3368 FAX 043-481-3375

【ミズホショールーム】 〒285-0808 千葉県佐倉市太田2173-13

○お問い合わせは営業担当までお願い致します。

【 工 場 】

- 五 泉 工 場 〒959-1821 新潟県五泉市赤海3631-14
- 千 葉 工 場 〒285-0808 千葉県佐倉市太田2173-13



注意

- 事前に注意事項等情報などをよくお読みいただき、内容を正しく理解された上でご使用ください。
- 定期点検および術前・術後の点検を行ってください。
- アフターサービスに関しては、各営業所および購入店までお問い合わせください。

※掲載の仕様は改良のため予告なく変更することがありますので、ご了承のほどお願い申し上げます。
※掲載のCG写真およびイラストはすべてイメージによるものです。

2310-3000-BR-008-2310