

# SPO骨切りノミ

## Spherical Periacetabular Osteotomy Chisel

### SPO骨切りノミ



21-391-01  
弯曲R50鋭 幅15mm



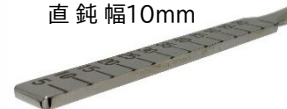
21-391-02  
弯曲R60鋭 幅15mm



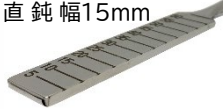
21-391-06  
弯曲R80鋭片刃 幅10mm



21-391-11  
直 鈍 幅10mm



21-391-12  
直 鈍 幅15mm



製造販売届出番号：13B1X00306G11145  
販売名：SPO骨切りノミ

商品コード	JANコード	商品名
21-391-01	4946329359541	SPO骨切りノミ 弯曲 R50 鋭 幅15mm
21-391-02	4946329359558	SPO骨切りノミ 弯曲 R60 鋭 幅15mm
21-391-03	4946329373677	SPO骨切りノミ 弯曲 R80 鋭 幅15mm
21-391-06	4946329359565	SPO骨切りノミ 弯曲 R80 鋭片刃 幅10mm
21-391-11	4946329359572	SPO骨切りノミ 直 鈍 幅10mm
21-391-12	4946329359589	SPO骨切りノミ 直 鈍 幅15mm

### SPO坐骨ノミ



製造販売届出番号：13B1X00306G11145  
販売名：SPO骨切りノミ

商品コード	JANコード	商品名
21-391-26	4946329359626	SPO坐骨ノミ

### SPO骨切りガイド



製造販売届出番号：13B1X00306G11146  
販売名：SPO骨切りガイド

商品コード	JANコード	商品名
21-391-21	4946329359619	SPO骨切りガイド

## SPO骨切りノミ弯曲フレキシブル

厚タイプ



薄タイプ



製造販売届出番号：13B1X00306G11145

販売名：SPO骨切りノミ(弯曲フレキシブル)

商品コード	JANコード	商品名
21-391-16	4946329359596	SPO骨切りノミ 弯曲 フレキシブル(厚)鈍
21-391-17	4946329359602	SPO骨切りノミ 弯曲 フレキシブル(薄)鈍

## SPO専用スプレッター



製造販売届出番号：13B1X00306G11147

販売名：SPO専用スプレッター

商品コード	JANコード	商品名
21-391-31	4946329359633	SPO専用スプレッター

## ミズホ株式会社

<https://www.mizuho.co.jp>

【 本 社 】 〒113-0033 東京都文京区本郷3-30-13

- 販売事業部 TEL 03-3815-3097 FAX 03-3813-5068
- 販売マーケティング部 TEL 03-3815-3097 FAX 03-3813-5068
- 販売技術部 TEL 03-3815-3097 FAX 03-3813-5068
- 特販事業部 TEL 03-4334-9111 FAX 03-3815-3185

【 営 業 拠 点 】

- 北海道センター 〒060-0807 札幌市北区北7条西2-6 37山京ビル2F  
TEL 011-716-4731 FAX 011-716-4803
- 東北センター 〒980-0014 仙台市青葉区本町1-11-2 SK仙台ビル2F  
TEL 022-227-1688 FAX 022-227-1698
- 新潟センター 〒951-8068 新潟市中央区上大川前通七番町1230-7 ストークビル鏡橋6F  
TEL 025-229-5458 FAX 025-222-4684
- 北関東センター 〒113-0033 東京都文京区本郷3-30-13  
TEL 03-3815-3193 FAX 03-3815-1280
- 東海センター 〒464-0075 名古屋市千種区内山3-17-4 スズシン第2ビル3F  
TEL 052-732-7130 FAX 052-732-7131
- 関西センター 〒550-0004 大阪市西区靱本町1-10-24 三共本町ビル7F  
TEL 06-6444-3840 FAX 06-6444-3860
- 中国センター 〒730-0029 広島市中区三川町7-7 三川町パーキングビル13F  
TEL 082-241-8826 FAX 082-241-8836
- 九州センター 〒812-0013 福岡市博多区博多駅東3-1-1 ZENNO筑紫通りビル5F  
TEL 092-431-5022 FAX 092-474-4483

【関東圏 販売網（東京都、埼玉県、千葉県、神奈川県）】

- ミズホアーバン株式会社 〒113-0033 東京都文京区本郷3-29-3  
TEL 03-3811-0350 FAX 03-3811-1880

【テクニカルサービス部】 〒285-0808 千葉県佐倉市太田2173-13

- 訪問修理受付 TEL 043-481-3367 FAX 043-481-3374
- お預り修理受付 TEL 043-481-3368 FAX 043-481-3375

【ミズホショールーム】 〒285-0808 千葉県佐倉市太田2173-13

○お問い合わせは営業担当までお願い致します。

【 工 場 】

- 五 泉 工 場 〒959-1821 新潟県五泉市赤海3631-14
- 千 葉 工 場 〒285-0808 千葉県佐倉市太田2173-13

※SPO製品は、受注生産品となります。



注意

- 事前に添付文書などをよくお読みいただき、内容を正しく理解された上でご使用ください。
- 定期点検および術前・術後の点検を行ってください。
- アフターサービスに関しては、各営業所および購入店までお問い合わせください。

※掲載の仕様は改良のため予告なく変更することがありますので、ご了承のほどお願い申し上げます。  
※掲載のCG写真およびイラストはすべてイメージによるものです。