

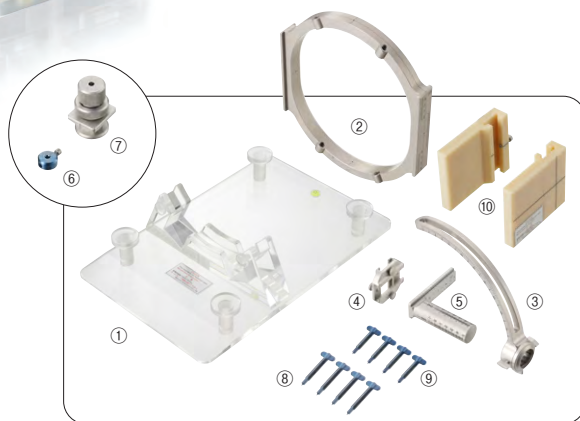
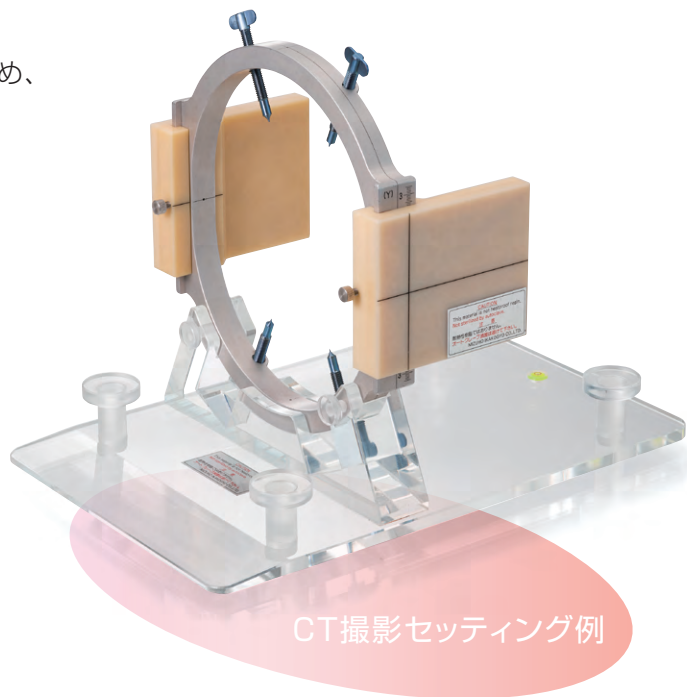
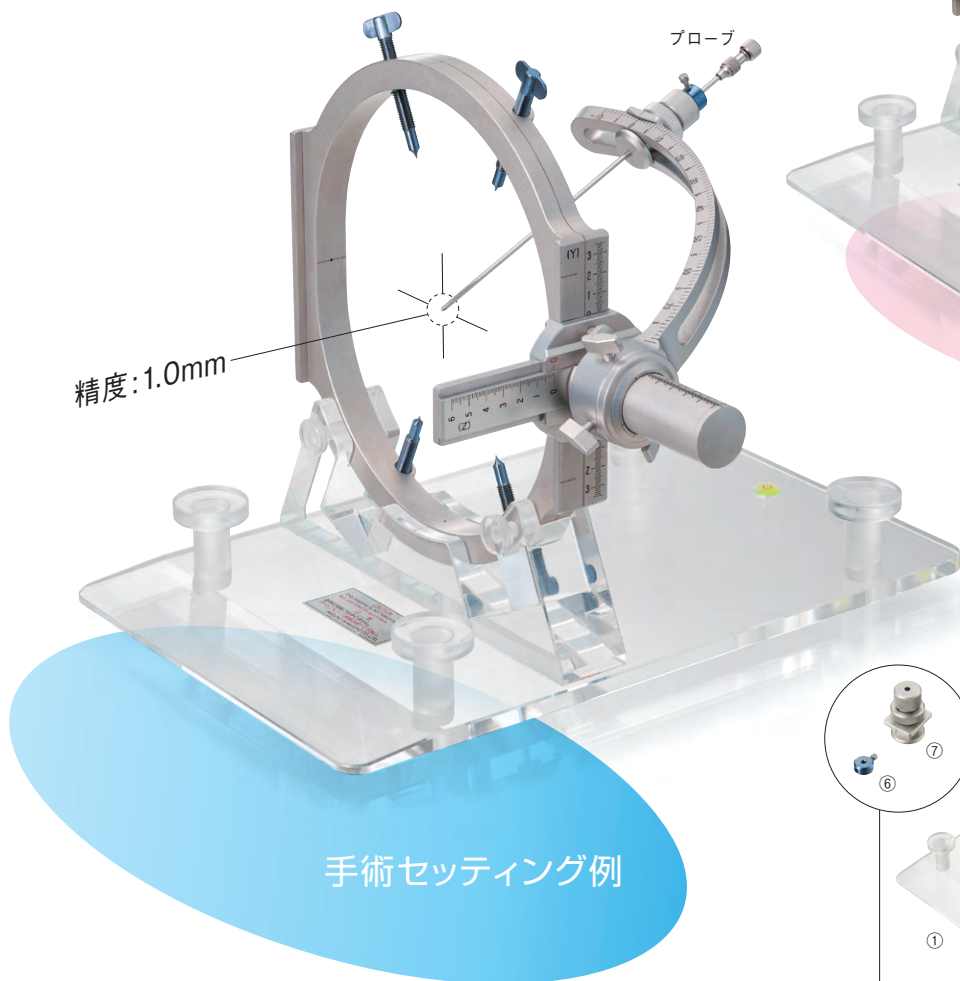
駒井式CT定位脳手術装置

駒井式CT定位脳手術装置

30年以上の販売と1500台以上の納入実績

□CTによる手術目標、X・Y・Z座標値を簡単に算出できるため、
血腫除去・バイオプシーが容易に行えます。

□手術目標へ任意の方向から正確に到達



商品コード	JANコード	商品名
17-973-00	4946329354720	駒井式CT定位脳手術装置 スタANDARDセット

	商品コード	JANコード	商品名	数量	クラス分類	製造販売承認番号
※	① 07-973-07	4946329063530	駒井式CT定位脳手術装置 アクリル架台	1	II	23000BZX00351000
	② 07-973-16	4946329139914	駒井式CT定位脳手術装置 ヘッドリング	1		
	③ 07-973-17	4946329139921	駒井式CT定位脳手術装置 アーム	1		
	④ 07-973-18	4946329139938	駒井式CT定位脳手術装置 カーソル	1		
	⑤ 07-973-19	4946329139945	駒井式CT定位脳手術装置 X・Zスケール軸	1		
	⑥ 07-973-25	4946329063622	駒井式CT定位脳手術装置 ストップリング φ3	1		
	⑦ 07-973-27	4946329063646	駒井式CT定位脳手術装置 プロープ把持器 φ3	1		
	⑧ 07-973-51	4946329063769	駒井式CT定位脳手術装置 ヘッドピン長	4		
	⑨ 07-973-52	4946329063776	駒井式CT定位脳手術装置 ヘッドピン中	4		
	⑩ 07-974-67	4946329064162	駒井式CT定位脳手術装置 ゲージ板2ヶ組	1		
	— 07-973-50	4946329601411	駒井式CT定位脳手術装置用ケース	1	—	—

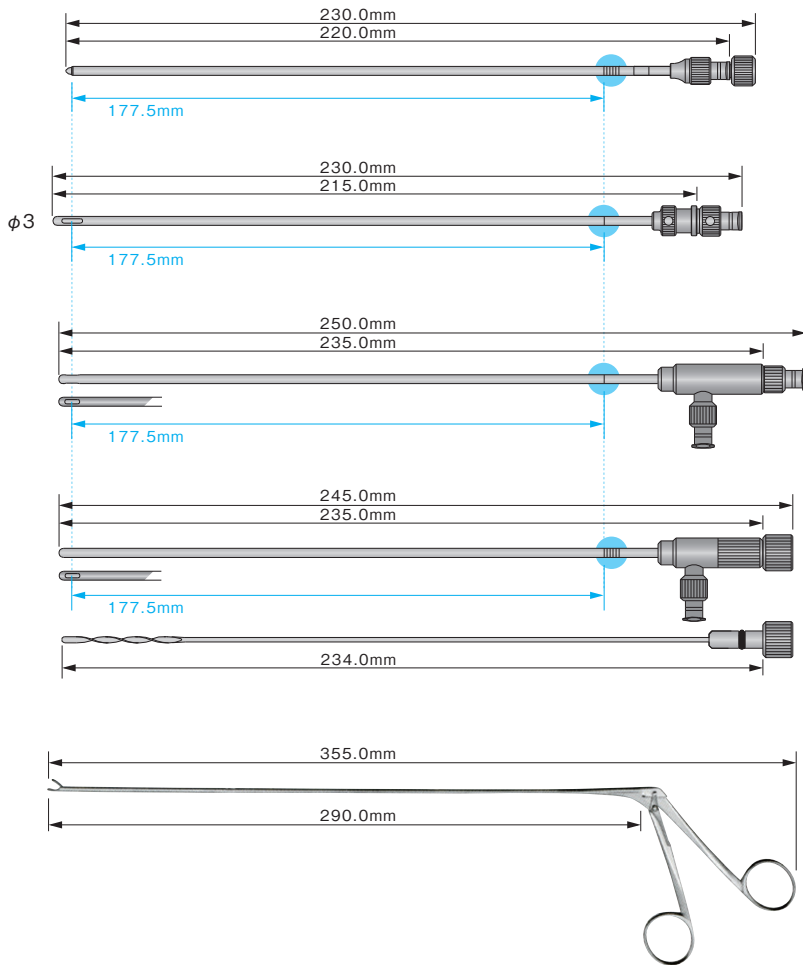
※アクリル架台には専用のケースが付属します(駒井式CT定位脳手術装置 アクリル架台用ケース:07-973-49)

OPTION

● 基準線

プローブ各種は Disposable (未滅菌) 品です。

※SUD : Single Use Device



SUDプローブ φ3/φ4

SUDバイオブシープローブ 側孔タイプ φ3

二重管方式で陰圧回転による組織生検採集用のため、同軸線の上の内套管の接続部はロック元となっています。

SUDイリゲーション用吸引管 側孔タイプ φ3

二重管方式の血腫腔洗浄用の吸引管です。同軸線上のロック元より生理食塩水を注入し側壁より吸引排液します。

SUDバックランド型血腫吸引管 φ3

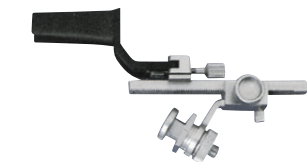
固い凝血を砕いて吸引する際に使用します。マンドリンの先端一部分がスパイラル状になっており、マンドリンを回転させることにより排出をバックアップします。

バイオブシー鉗子 3mm

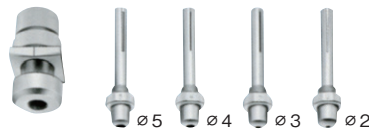
標準付属品のプローブ把持器に直接挿入して組織生検用に使用します。

バイオブシー鉗子 2.3mm

プローブをそのまま利用して外套管内部に挿入し採集精度の高い組織生検用に使用します。

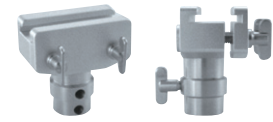


深部用開創器



アダプター交換式プローブ把持器

アダプターなしで最大径φ7までのプローブを把持します。(標準アダプター4種類付 φ2、φ3、φ4、φ5)



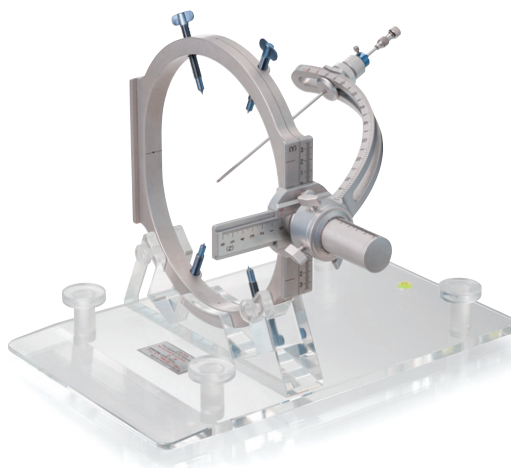
共用型駒井式ヘッドリングホルダー

ヘッドアームベースに取付けできるアダプターです。

商品コード	JANコード	商品名	クラス分類	製造販売届出/承認番号
17-973-21	4946329354737	駒井式CT定位脳手術装置 SUDプローブ φ3	II	23100BZX00091000
17-973-22	4946329354744	駒井式CT定位脳手術装置 SUDプローブ φ4		
17-973-31	4946329354751	駒井式CT定位脳手術装置 SUDバイオブシープローブ 側孔タイプ φ3		
17-973-32	4946329354768	駒井式CT定位脳手術装置 SUDイリゲーション用吸引管 側孔タイプ φ3		
17-973-40	4946329354782	駒井式CT定位脳手術装置 SUDバックランド型血腫吸引管 φ3		
07-973-41	4946329063721	駒井式CT定位脳手術装置 バイオブシー鉗子 3mm	I	13B1X00306G00421
07-973-42	4946329063738	駒井式CT定位脳手術装置 バイオブシー鉗子 2.3mm		
07-973-26	4946329063639	駒井式定位脳手術装置 ストッパーリング φ4	II	23000BZX00351000
07-973-28	4946329063653	駒井式CT定位脳手術装置 プローブ把持器 φ4	II	23000BZX00351000
07-973-53	4946329063783	駒井式CT定位脳手術装置 ヘッドピン短	II	23000BZX00351000
07-973-59	4946329129182	駒井式CT定位脳手術装置 共用型ヘッドリングホルダー	I	13B1X00306H10027
07-973-71	4946329063899	駒井式CT定位脳手術装置 アダプター交換式プローブ把持器 本体	II	23000BZX00351000
07-973-72	4946329063905	駒井式CT定位脳手術装置 プローブ把持器アダプター φ2	II	23000BZX00351000
07-973-73	4946329063912	駒井式CT定位脳手術装置 プローブ把持器アダプター φ3	II	23000BZX00351000
07-973-74	4946329063929	駒井式CT定位脳手術装置 プローブ把持器アダプター φ4	II	23000BZX00351000
07-973-75	4946329063936	駒井式CT定位脳手術装置 プローブ把持器アダプター φ5	II	23000BZX00351000
07-973-06	4946329063523	駒井式CT定位脳手術装置 深部用開創器	I	13B1X00306G00017
07-973-02	4946329063486	駒井式CT定位脳手術装置 深部用開創器用交換用ブレード 長	I	13B1X00306G00017
07-973-03	4946329063493	駒井式CT定位脳手術装置 深部用開創器用交換用ブレード 短	I	13B1X00306G00017
07-973-04	4946329063509	駒井式CT定位脳手術装置 深部用開創器用ドライバー機構	I	13B1X00306G00017

□07-973-06構成

駒井式CT定位脳手術装置



管理医療機器	類別：器01 手術台及び治療台 一般的名称：脳神経外科用侵襲式頭部固定具 販売名：駒井式CT定位脳手術装置 JMDNコード：35361002	製造販売承認番号：23000BZX00351000
--------	---	---------------------------

ミズホ株式会社

<https://www.mizuho.co.jp>

【本社】〒113-0033 東京都文京区本郷3-30-13

- 販売事業部 TEL 03-3815-3097 FAX 03-3813-5068
- 販売マーケティング部 TEL 03-3815-3097 FAX 03-3813-5068
- 販売技術部 TEL 03-3815-3097 FAX 03-3813-5068
- 特販事業部 TEL 03-4334-9111 FAX 03-3813-5068

【営業拠点】

- 北海道センター 〒060-0807 札幌市北区北7条西2-6 37山京ビル2F
TEL 011-716-4731 FAX 011-716-4803
- 東北センター 〒980-0014 仙台市青葉区本町1-11-2 SK仙台ビル2F
TEL 022-227-1688 FAX 022-227-1698
- 新潟センター 〒951-8068 新潟市中央区上大川前通七番町1230-7 ストークビル鏡橋6F
TEL 025-229-5458 FAX 025-222-4684
- 北関東センター 〒113-0033 東京都文京区本郷3-30-13
TEL 03-3815-3193 FAX 03-3815-1280
- 東海センター 〒464-0075 名古屋市千種区内山3-17-4 スズシン第2ビル3F
TEL 052-732-7130 FAX 052-732-7131
- 関西センター 〒550-0004 大阪市西区靱本町1-10-24 三共本町ビル7F
TEL 06-6444-3840 FAX 06-6444-3860
- 中国センター 〒730-0029 広島市中区三川町7-7 三川町パーキングビル13F
TEL 082-241-8826 FAX 082-241-8836
- 九州センター 〒812-0013 福岡市博多区博多駅東3-1-1 ZENNO筑紫通ビル5F
TEL 092-431-5022 FAX 092-474-4483

【関東圏販売網（東京都、埼玉県、千葉県、神奈川県）】

- ミズホアーバン株式会社 〒113-0033 東京都文京区本郷3-29-3
TEL 03-3811-0350 FAX 03-3811-1880

【テクニカルサービス部】〒285-0808 千葉県佐倉市太田2173-13

- 訪問修理受付 TEL 043-481-3367 FAX 043-481-3374
- お預り修理受付 TEL 043-481-3368 FAX 043-481-3375

【ミズホショールーム】〒285-0808 千葉県佐倉市太田2173-13

○お問い合わせは営業担当までお願い致します。

【工場】

- 五泉工場 〒959-1821 新潟県五泉市赤海3631-14
- 千葉工場 〒285-0808 千葉県佐倉市太田2173-13



注意

- 事前に添付文書などをよくお読みいただき、内容を正しく理解された上でご使用ください。
- 定期点検および術前・術後の点検を行ってください。
- アフターサービスに関しては、各営業所および購入店までお問い合わせください。

※掲載の仕様は改良のため予告なく変更することがありますので、ご了承のほどお願い申し上げます。
※掲載のCG写真およびイラストはすべてイメージによるものです。

2207-500-BR-001-2207