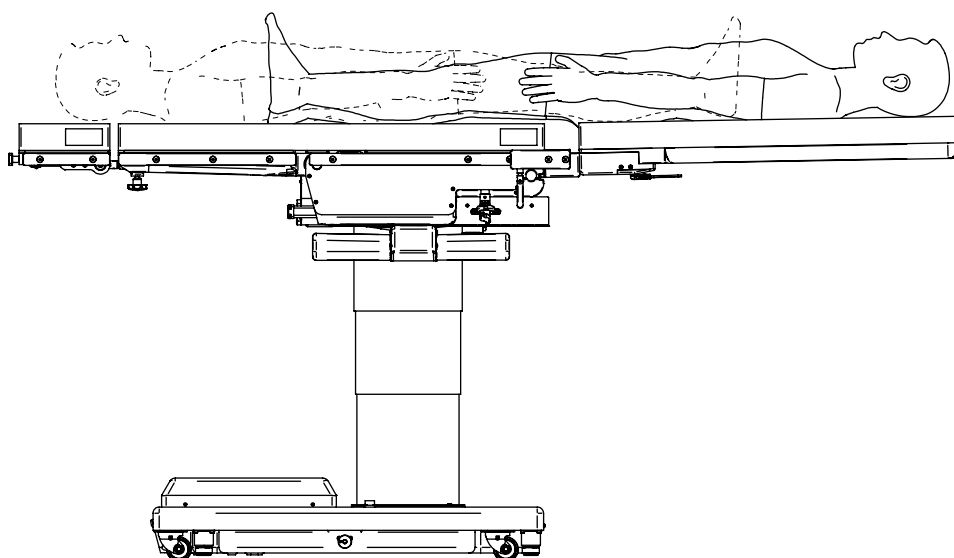




## Table d'opération MOT-VS500DK

### Mode inversé : Informations complémentaires



#### Table des matières

1. Préparation et vérification du mode inversé . . . . . Annexe-1
2. Basculement latéral . . . . . Annexe-2
3. Position de Trendelenburg . . . . . Annexe-3
4. Coulissement . . . . . Annexe-4
5. L'appui-dos . . . . . Annexe-5

# 1. Préparation et vérification du mode inversé



AVERTISSEMENT

- Les positions de basculement latéral, de Trendelenburg et de coulissement fonctionnent en sens inverse des interrupteurs du boîtier de commande. Les opérateurs doivent veiller à vérifier chacun des interrupteurs et leur sens de fonctionnement avant les interventions chirurgicales. Si ces interrupteurs sont actionnés sans avoir été vérifiés, les patients peuvent être blessés en raison d'un déclenchement inopiné.
- Vous ne devez pas incliner, réincliner, ni lever ou baisser l'unité de levage. Étant donné que les positions de basculement des patients sont différentes des positions normales, ils risquent de supporter soudainement plus de charges et être blessés.
- En mode inversé, le poids du patient ne doit pas dépasser 135 kg. Si des patients pesant plus de 135 kg sont placés sur la table d'opération, celle-ci peut se renverser et les patients peuvent alors être blessés.

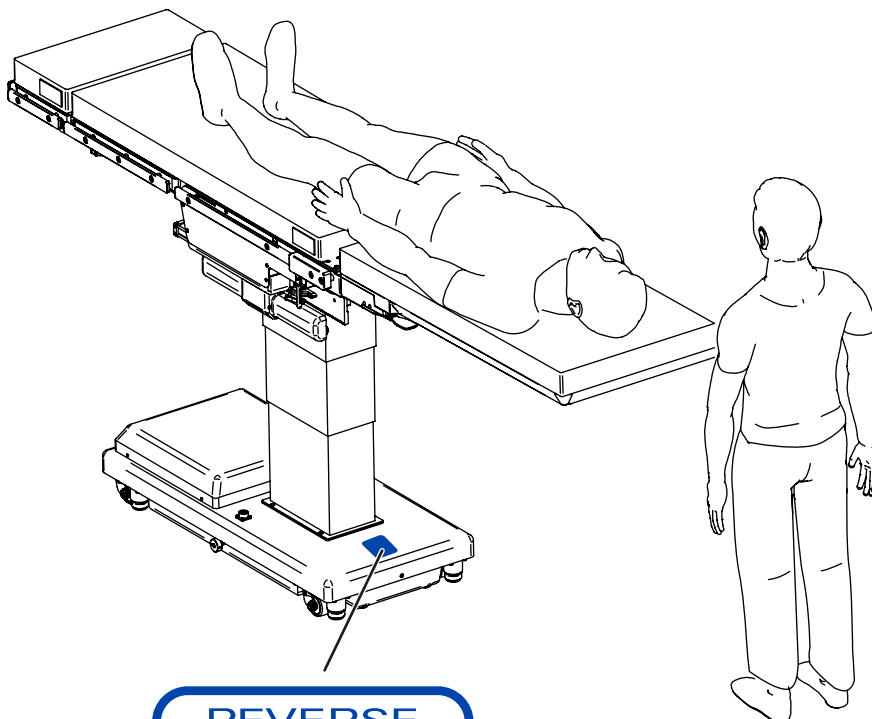
## ■ Préparation du mode inversé

Pour les MOT-VS500DK, retirez l'appui-jambes, connectez l'adaptateur d'inversion d'appui-jambes et fixez les accessoires en fonction de leurs applications.

## ■ Vérification du mode inversé

Pour vérifier que le patient est en mode inversé, vérifiez que l'étiquette d'identification du mode inversé est alignée avec la tête du patient, comme illustré ci-dessous.

L'illustration montre l'adaptateur d'inversion d'appui-jambes et la rallonge en fibre carbone de 100 cm après retrait de l'appui-jambes de la table MOT-VS500DK.

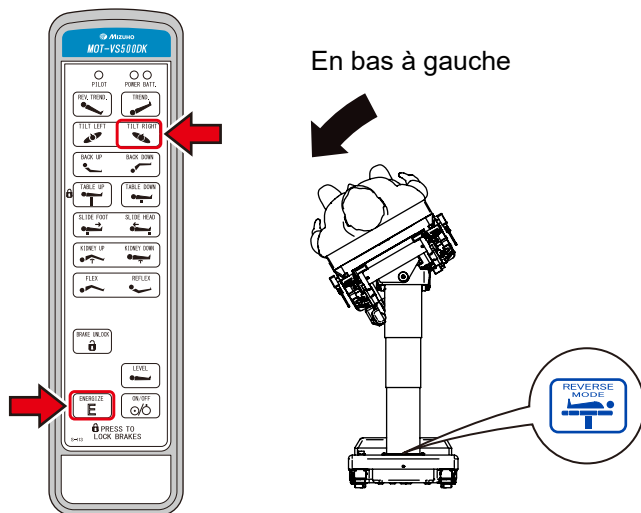


Étiquette d'identification  
du mode inversé

### ■ Basculement vers la gauche

1. Maintenez la touche  enfoncée et appuyez sur .

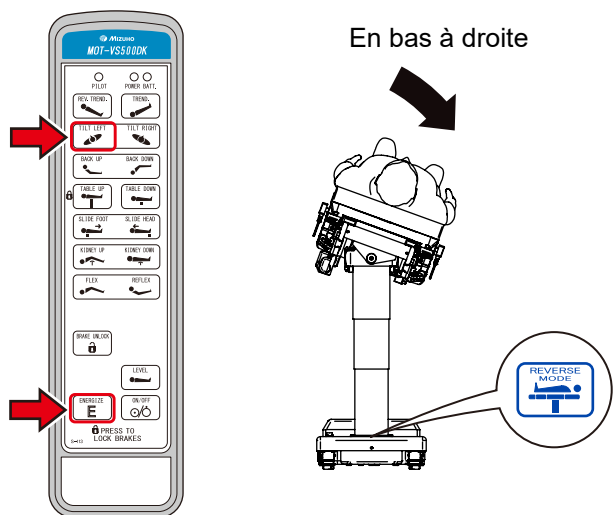
Le plateau bascule vers la gauche sur la vue face à Étiquette d'identification du mode inversé.



### ■ Basculement vers la droite

1. Maintenez la touche  enfoncée et appuyez sur .

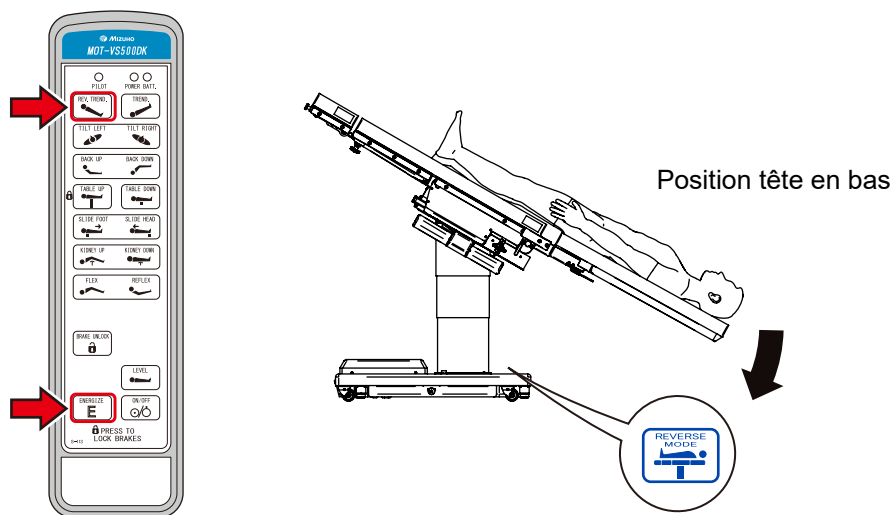
Le plateau bascule vers la droite sur la vue face à Étiquette d'identification du mode inversé.



## ■ Position de Trendelenburg (tête en bas)

1. Maintenez la touche  enfoncée et appuyez sur .

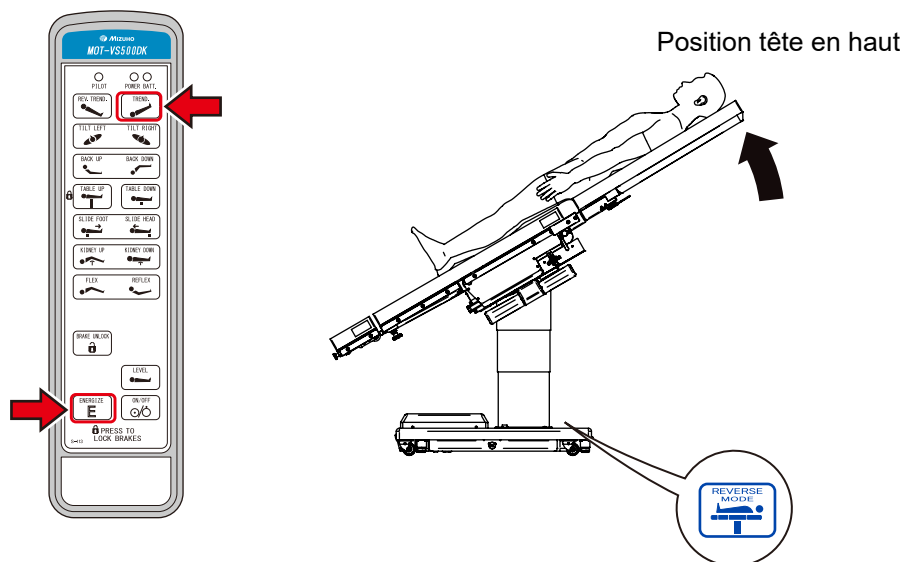
Le plateau côté Étiquette d'identification du mode inversé bascule vers le bas.



## ■ Position de Trendelenburg inversée (tête en haut)

1. Maintenez la touche  enfoncée et appuyez sur .

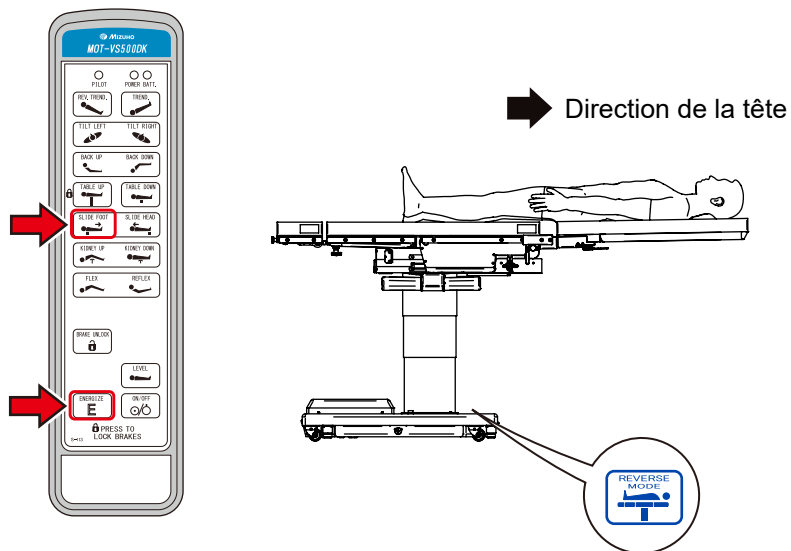
Le plateau côté Étiquette d'identification du mode inversé bascule vers le haut.



### ■ Coulissement dans la direction de la tête

1. Maintenez la touche  enfoncée et appuyez sur .

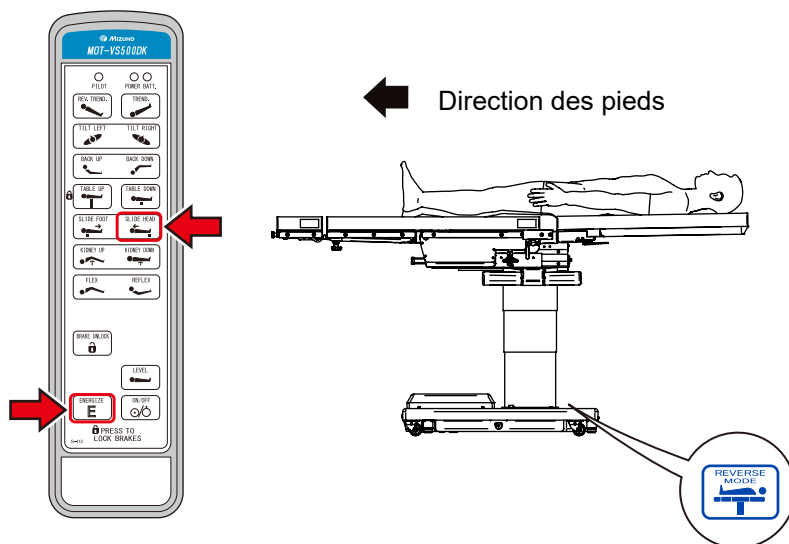
La plateforme coulisse vers Étiquette d'identification du mode inversé.



### ■ Coulissement dans la direction des pieds

1. Maintenez la touche  enfoncée et appuyez sur .

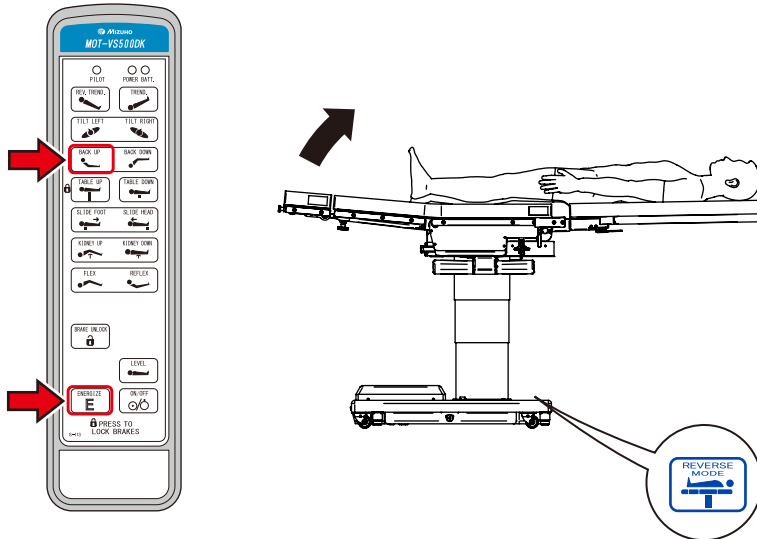
La plateforme coulisse vers l'appui-tête.



## ■ Inclinez la jambe du patient vers le haut

1. Maintenez la touche  enfoncée et appuyez sur .

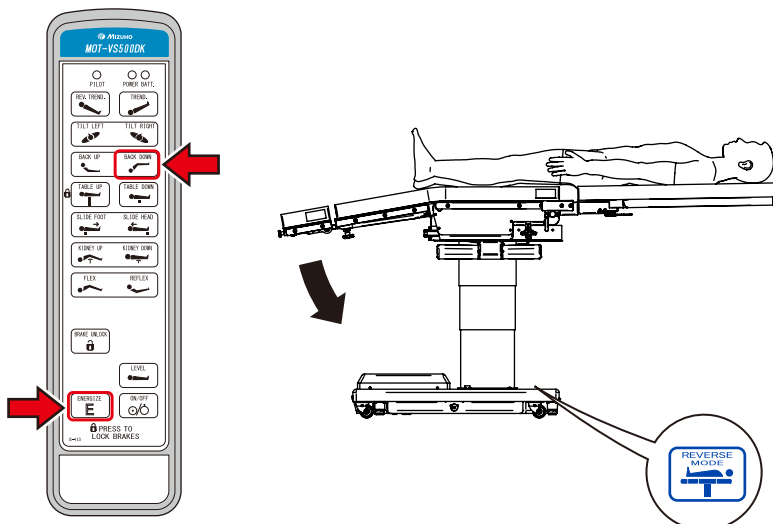
L'appui-dos monte. (Le plateau sur lequel les jambes du patient sont posées monte.)



## ■ Inclinez la jambe du patient le bas

1. Maintenez la touche  enfoncée et appuyez sur .

L'appui-dos descend. (Le plateau sur lequel les jambes du patient sont posées descend.)





---

Agent commercial



EMERGO EUROPE  
Westervoortsedijk 60  
6827 AT Arnhem, The Netherlands



**MIZUHO Corporation**

3-30-13 Hongo, Bunkyo-ku  
Tokyo 113-0033, Japan  
<https://www.mizuho.co.jp>