



# 1. Preparazione e verifica della modalità inversa



PERICOLO

- L'inclinazione laterale, la posizione Trendelenburg e lo scorrimento funzionano in direzione opposta rispetto agli interruttori sull'unità di comando. Gli operatori devono accertarsi di verificare ognuno degli interruttori e le rispettive direzioni di funzionamento prima degli interventi chirurgici. Se si azionano gli interruttori senza averli verificati, è possibile che i pazienti subiscano lesioni a causa del loro funzionamento imprevisto.
- Non eseguire la posizione flessa né la posizione riflessa. Poiché le posizioni di inclinazione sono diverse rispetto alle posizioni normali, è possibile che i pazienti debbano sostenere inaspettatamente carichi maggiori e subire quindi lesioni.
- Il peso ammissibile del paziente in modalità inversa è 135 kg. Se pazienti con un peso superiore a 135 kg vengono posizionati sul tavolo operatorio, è possibile che quest'ultimo si rovesci e i pazienti subiscano quindi lesioni.

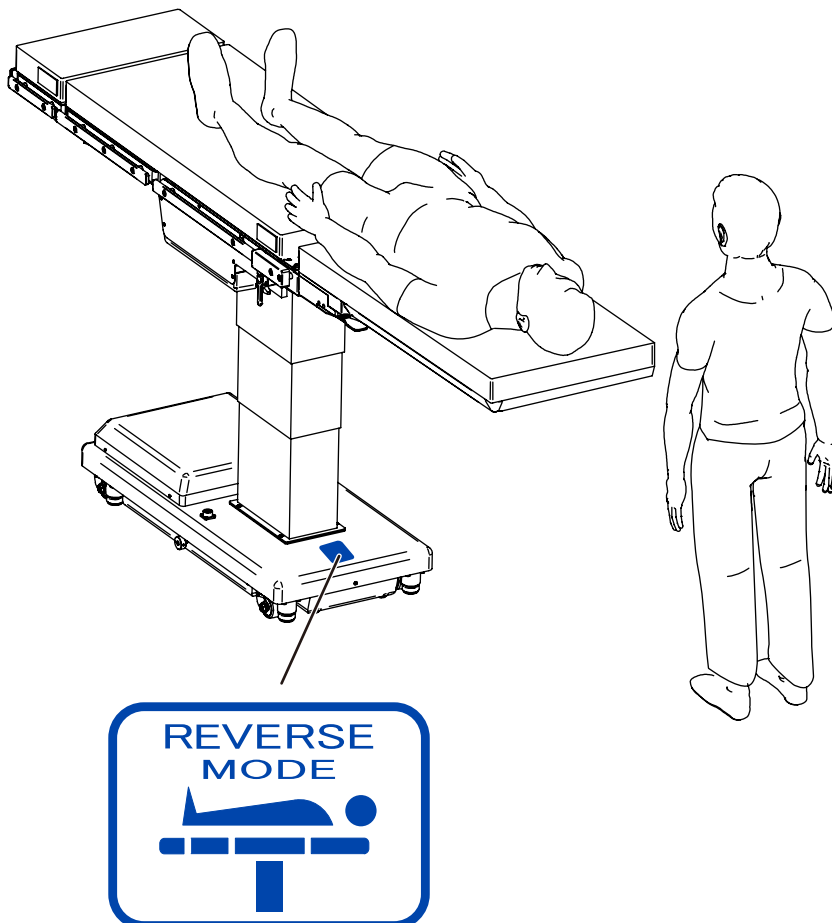
## ■ Preparazione della modalità inversa

Per la serie MOT-VE100, smontare il poggiatesta e montarlo all'estremità del poggiatesta.

## ■ Verifica della modalità inversa

Per verificare che il paziente si trovi nella modalità inversa, controllare che l'etichetta di identificazione della modalità inversa sia allineata alla testa del paziente come mostrato nella seguente illustrazione.

L'illustrazione mostra l'adattatore di inversione sul lato delle gambe e l'estensore in fibra di carbonio da 100 cm dopo la rimozione del poggiatesta del tavolo operatorio MOT-VE100.

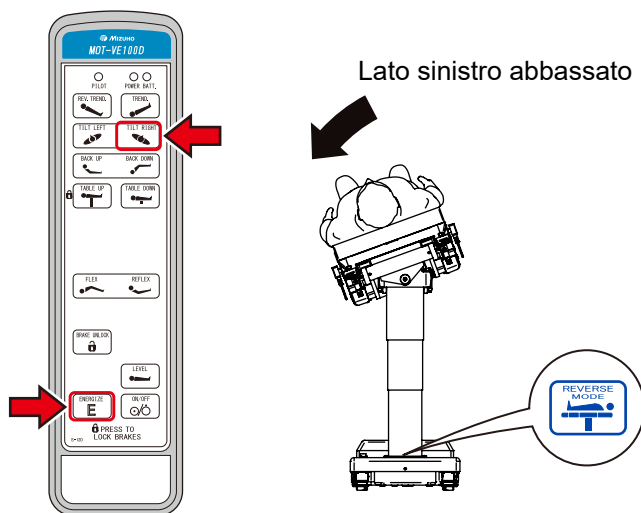


Etichetta di identificazione della modalità inversa

### ■ Inclinazione verso sinistra

1. Tenere premuto  e premere .

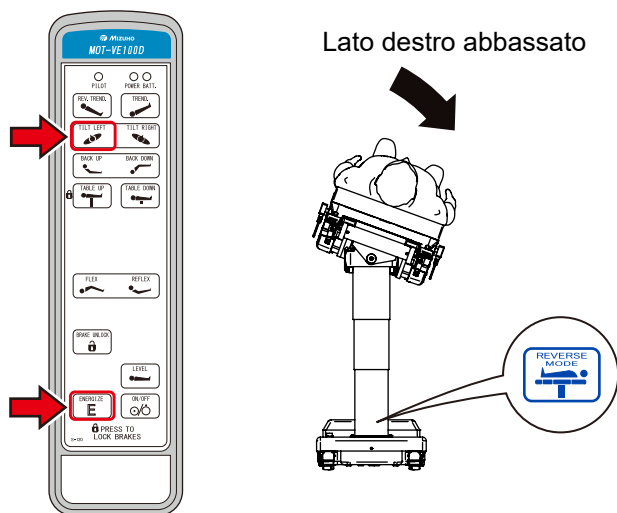
Il piano si inclina verso sinistra nella vista dal lato Etichetta di identificazione della modalità inversa.



### ■ Inclinazione verso destra

1. Tenere premuto  e premere .

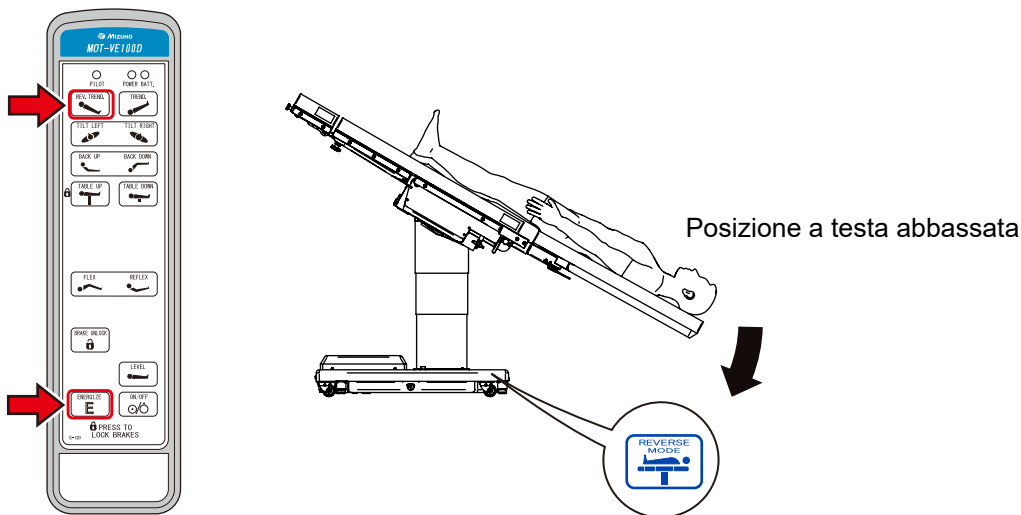
Il piano si inclina verso destra nella vista dal lato del Etichetta di identificazione della modalità inversa.



## ■ Posizione Trendelenburg (testa abbassata)

1. Tenere premuto  e premere .

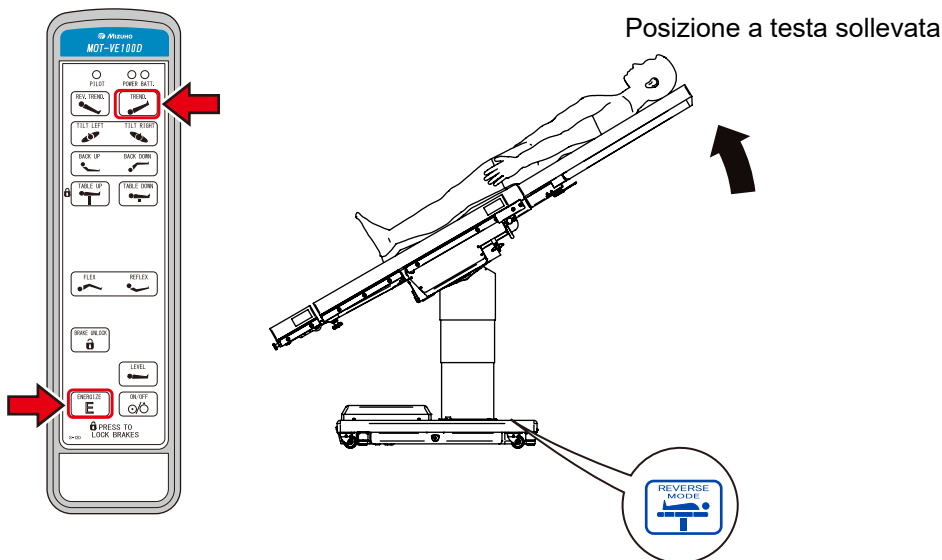
Il lato del Etichetta di identificazione della modalità inversa del piano si abbassa.



## ■ Posizione Trendelenburg inversa (testa sollevata)

1. Tenere premuto  e premere .

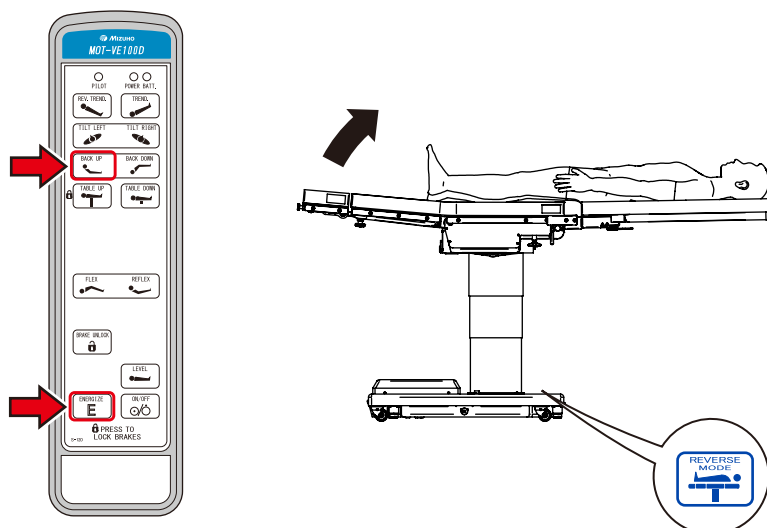
Il lato del Etichetta di identificazione della modalità inversa del piano si solleva.



## ■ Inclina la gamba del paziente verso l'alto

1. Tenere premuto  e premere .

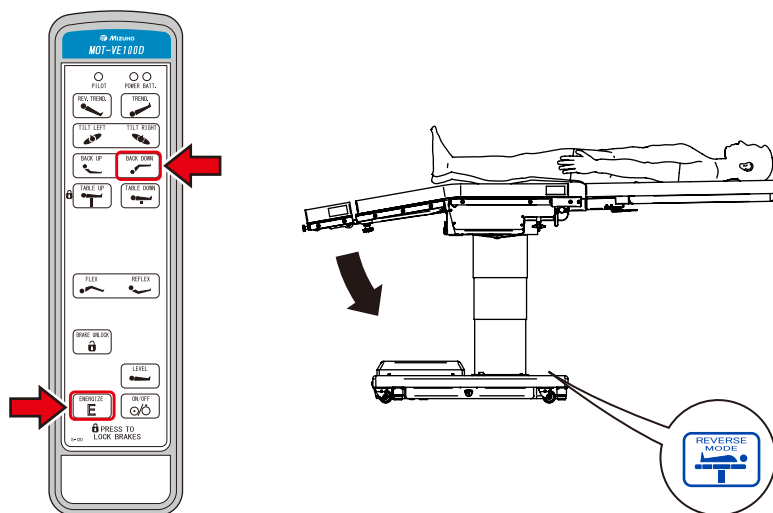
L'appoggio dorsale si solleva. (L'appoggio sul lato delle gambe del paziente si solleva).



## ■ Inclinare la gamba del paziente verso il basso

1. Tenere premuto  e premere .

L'appoggio dorsale si abbassa. (L'appoggio sul lato delle gambe del paziente si abbassa).





---

Agente di vendita



EMERGO EUROPE  
Westervoortsedijk 60  
6827 AT Arnhem, The Netherlands



**MIZUHO Corporation**

3-30-13 Hongo, Bunkyo-ku  
Tokyo 113-0033, Japan  
<https://www.mizuho.co.jp>