



Table d'opération MOT-VE100

Mode inversé : Informations complémentaires

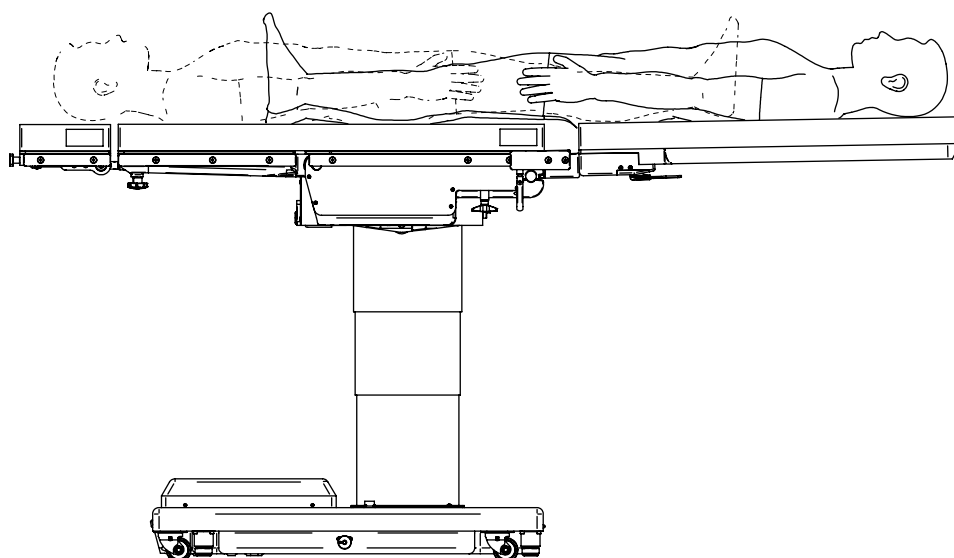


Table des matières

1. Préparation et vérification du mode inversé Annexe-1
2. Basculement latéral Annexe-2
3. Position de Trendelenburg Annexe-3
4. L'appui-dos Annexe-4

1. Préparation et vérification du mode inversé



AVERTISSEMENT

- Les positions de basculement latéral, de Trendelenburg et de coulissement fonctionnent en sens inverse des interrupteurs du boîtier de commande. Les opérateurs doivent veiller à vérifier chacun des interrupteurs et leur sens de fonctionnement avant les interventions chirurgicales. Si ces interrupteurs sont actionnés sans avoir été vérifiés, les patients peuvent être blessés en raison d'un déclenchement inopiné.
- Vous ne devez pas incliner ni réincliner. Étant donné que les positions de basculement sont différentes des positions normales, ils risquent de supporter soudainement plus de charges et être blessés.
- En mode inversé, le poids du patient ne doit pas dépasser 135 kg. Si des patients pesant plus de 135 kg sont placés sur la table d'opération, celle-ci peut se renverser et les patients peuvent alors être blessés.

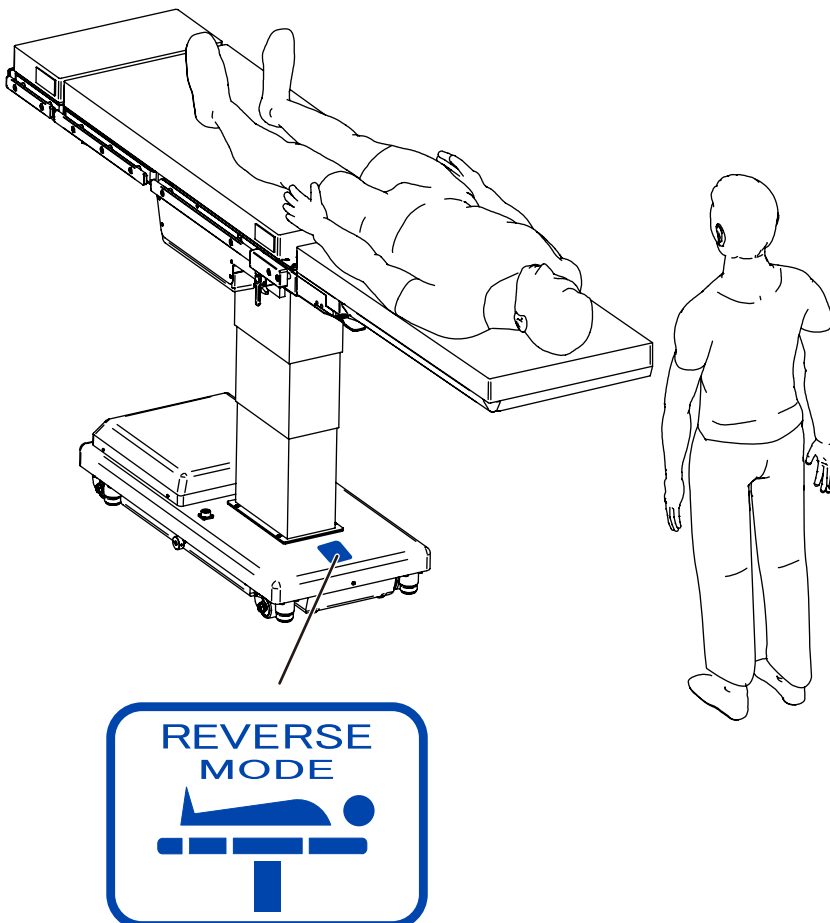
■ Préparation du mode inversé

Pour la table d'opération MOT-VE100, retirez l'appui-tête et fixez-le à l'extrémité de l'appui-jambes.

■ Vérification du mode inversé

Pour vérifier que le patient est en mode inversé, vérifiez que l'étiquette d'identification du mode inversé est alignée avec la tête du patient, comme illustré ci-dessous.

L'illustration montre l'adaptateur d'inversion d'appui-jambes et la rallonge en fibre carbone de 100 cm après retrait de l'appui-jambes de la table MOT-VE100.

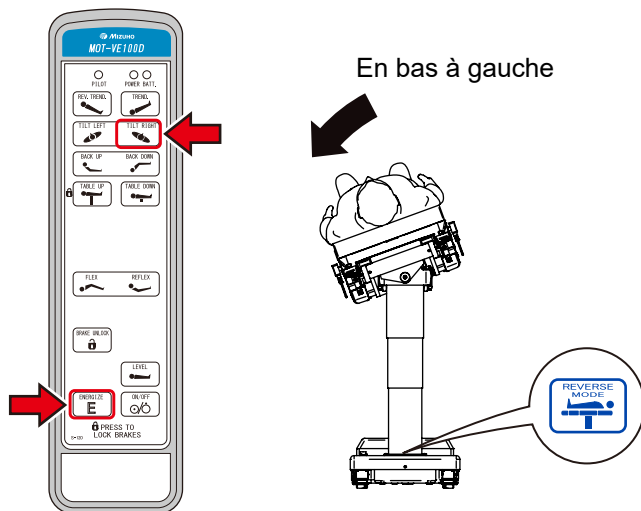


Étiquette d'identification du mode inversé

■ Basculement vers la gauche

1. Maintenez la touche  enfoncée et appuyez sur .

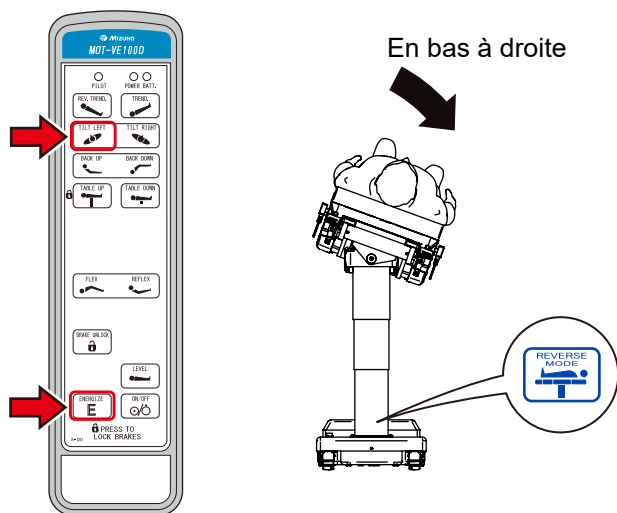
Le plateau bascule vers la gauche sur la vue face à Étiquette d'identification du mode inversé



■ Basculement vers la droite

1. Maintenez la touche  enfoncée et appuyez sur .

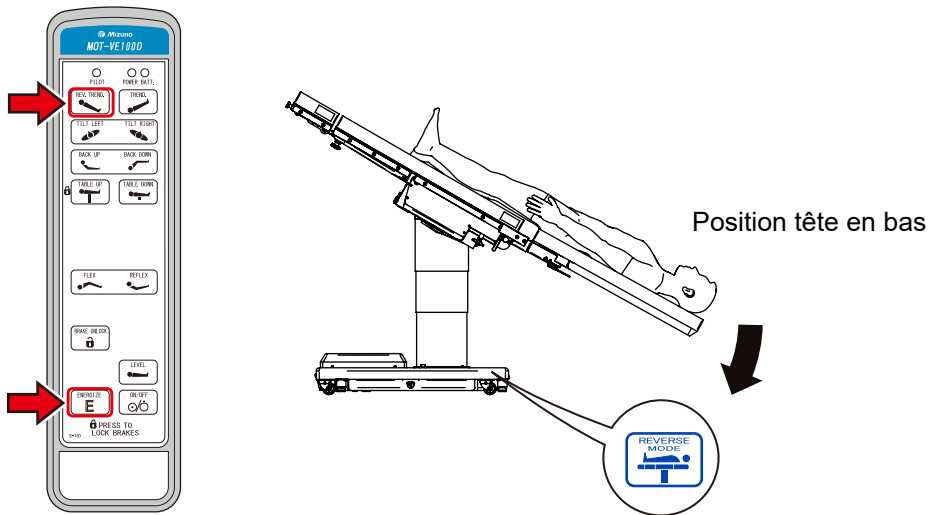
Le plateau bascule vers la droite sur la vue face à Étiquette d'identification du mode inversé



■ Position de Trendelenburg (tête en bas)

1. Maintenez la touche **ENERGIZE** enfoncée et appuyez sur **REV. TREND.**

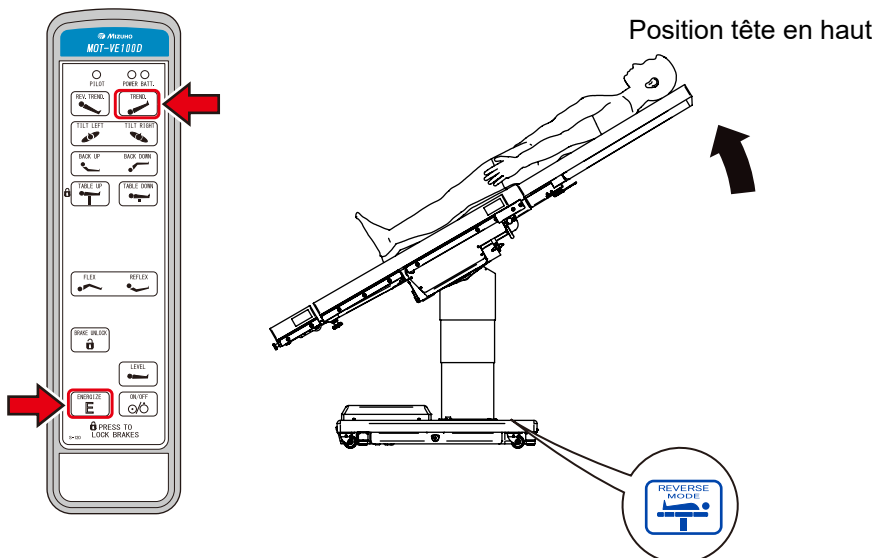
Le plateau côté Étiquette d'identification du mode inversé bascule vers le bas.



■ Position de Trendelenburg inversée (tête en haut)

1. Maintenez la touche **ENERGIZE** enfoncée et appuyez sur **TREND.**

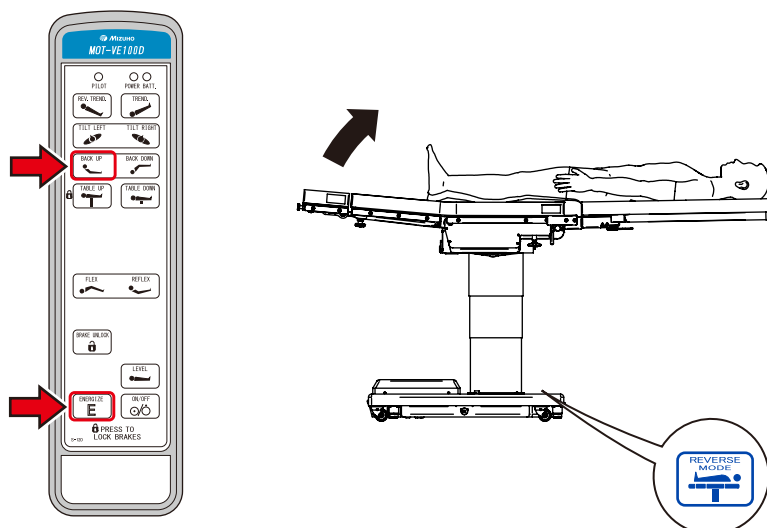
Le plateau côté Étiquette d'identification du mode inversé bascule vers le haut.



■ Inclinez la jambe du patient vers le haut

1. Maintenez la touche **ENERGIZE** enfoncée et appuyez sur **BACK UP**.

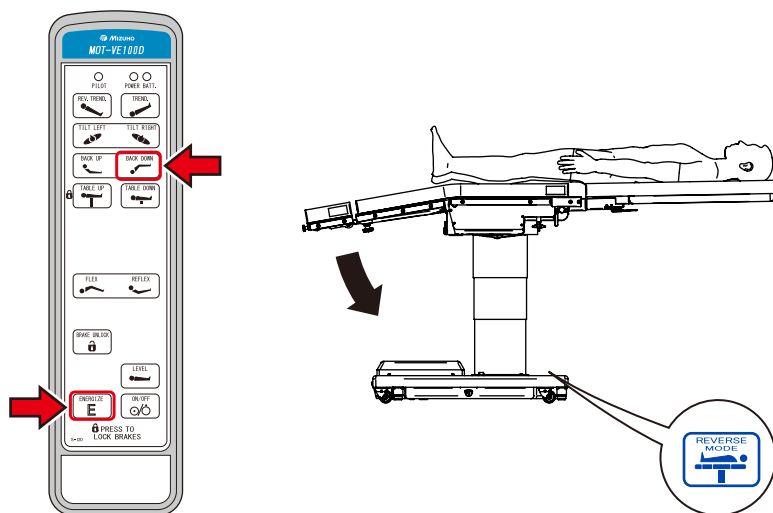
L'appui-dos monte. (Le plateau sur lequel les jambes du patient sont posées monte.)



■ Inclinez la jambe du patient le bas

1. Maintenez la touche **ENERGIZE** enfoncée et appuyez sur **BACK DOWN**.

L'appui-dos descend. (Le plateau sur lequel les jambes du patient sont posées descend.)





Agent commercial

EC	REP
----	-----

 EMERGO EUROPE
Westervoortsedijk 60
6827 AT Arnhem, The Netherlands



MIZUHO Corporation

3-30-13 Hongo, Bunkyo-ku
Tokyo 113-0033, Japan
<https://www.mizuho.co.jp>